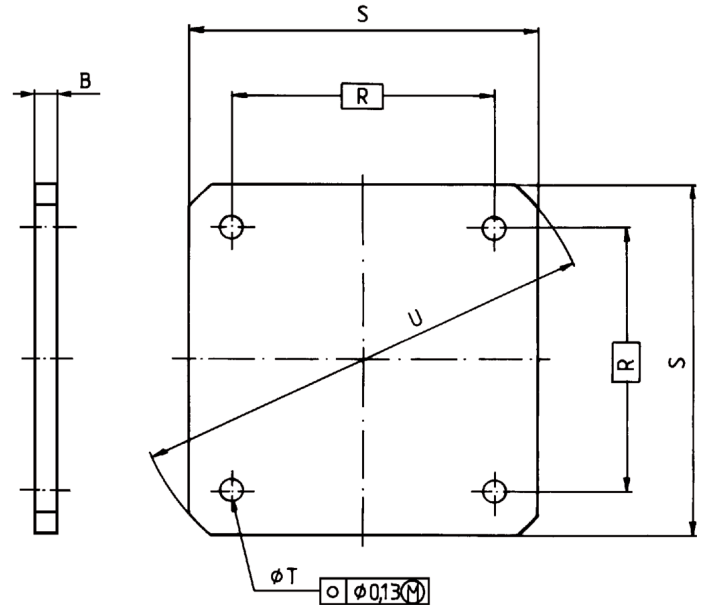
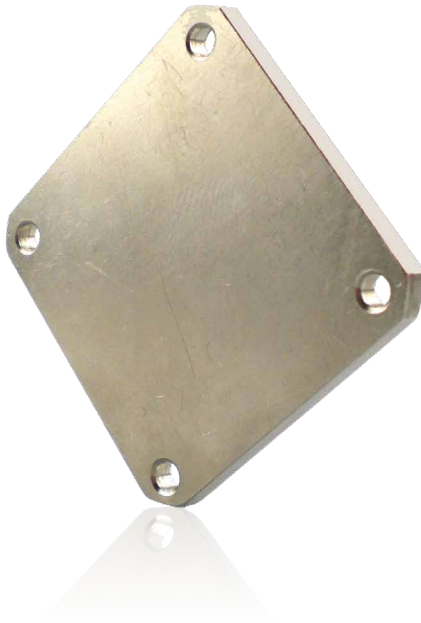


Abdeckplatte:
Cover Plate:
B99-823- _ _ _

Für das Verschließen von Montagebohrungen für Steckverbinder nach Serien: / **For the closure of panel cut-outs for connectors to series:** MIL-DTL-38999; VG 95319-1006/7/8; JN1034; VG 96912; JN1003; MIL-C-26482; VG 95328; MIL-C-5015; VG 95234



Größe: Shell Size:	EMCA Teile-Nr. Part No.	B 0 -0,3	R Theoret. (TP)	S $\pm 0,25$	T $\pm 0,13$	U max
8	B99-823-0x1	2,5	15,1	20,6	3,2	27,2
9/10	B99-823-1x2	2,5	18,3	23,8	3,2	32,0
11/12	B99-823-2x3	2,5	20,6	26,2	3,2	35,2
13/14	B99-823-3x4	2,5	23,0	28,6	3,2	38,4
15/16	B99-823-4x5	2,5	24,6	31,0	3,2	41,5
17/18	B99-823-5x6	2,5	27,0	33,3	3,2	44,7
19/20	B99-823-6x7	2,5	29,4	36,5	3,2	47,9
21/22	B99-823-7x8	3,0	31,8	39,7	3,2	51,1
23/24	B99-823-8x9	3,0	34,9	42,9	4,2	55,8
25	B99-823-9x0	3,0	38,1	46,0	4,2	60,5

Maße in mm/Dimensions in mm

X in EMCA Teile-Nr. X in Part No.	Basismaterial Base Material	Oberflächenbehandlung Plating finish
B99-823-*5*	Aluminium Legierung Aluminum alloy	Stromlos vernickelt Electroless nickel
B99-823-*6*	Aluminium Legierung Aluminum alloy	Cd grün chromatiert Cadmium olive drab
B99-823-*1*	Edelstahl-nichtrostend Stainless Steel	Passiviert Passivated

Weitere Oberflächen und Werkstoffe (s. Seite 4) auf Anfrage.

Please contact the factory for other available plating finishes and materials (see Page 4).